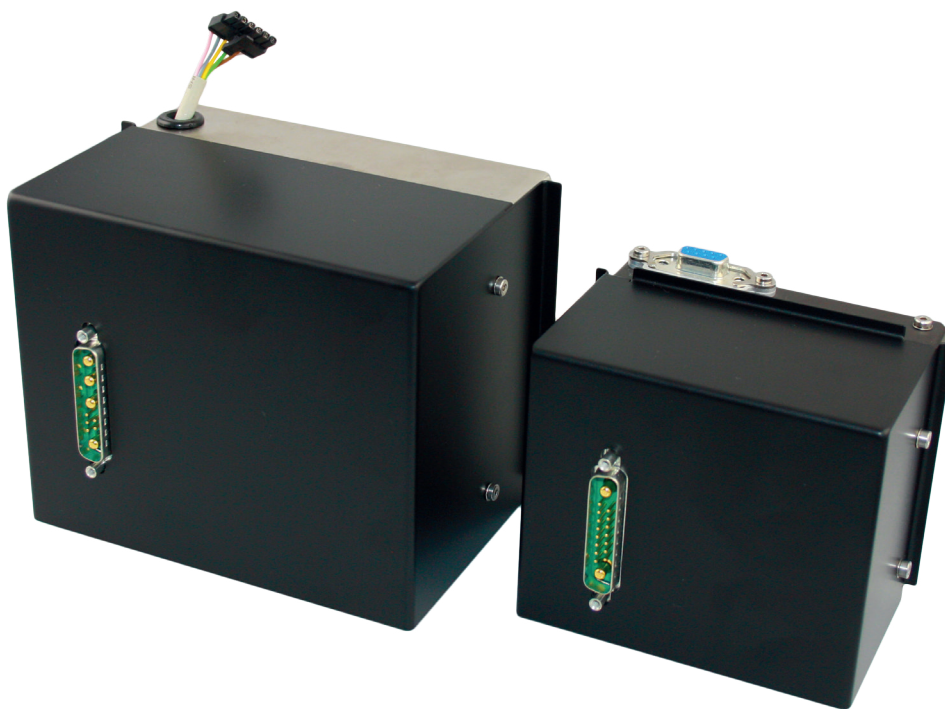


**FÜR QUECKSILBER-, MISCHGAS- UND XENON-  
KURZBOGENLAMPEN VON 300 BIS 1.800 W**

Die neue EBU-Serie universeller, digitalisierter und  $\mu$ C-gesteuerter, Vorschaltgeräte ersetzt alle elektronischen Vorschaltgeräte größer 200 W für Mischgas-, Quecksilber und Xenon-Kurzbogenlampen. Sie wird ergänzt von, sorgfältig auf den gemeinsamen Betrieb abgestimmten, ebenso universell einsetzbaren Zündgeräten.

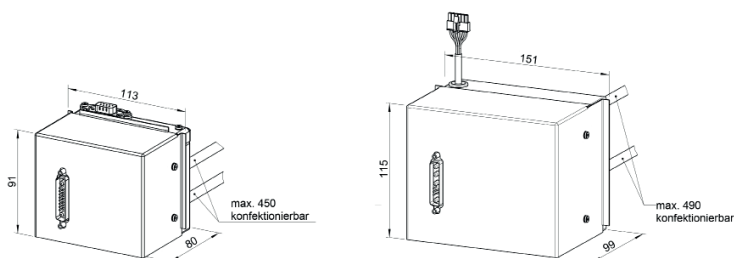


**HIGHLIGHTS**

- Kalt- und Heißzündung von Kurzbogenlampen aller Lampenhersteller bis 80 A
- Elektronisch kontrollierte symmetrische Hochspannungsimpulse
- Zuverlässige und schnelle Zündung
- Geringer Elektrodenverschleiß
- Minimale Störabstrahlung

**VERFÜGBARE MODULE**

- **iu-3030s**
- **iu-3035s**
- **iu-6040s**
- **iu-9040s**



Technische Daten	iu-3030s	iu-3035s	iu-6040s	iu-9040s (in Entwicklung)
Eingangsspannung (Leerlaufspannung)				
Für Zündfunktion benötigter Wert	170 bis 200 VDC			
Lampenstrom	max. 30 A		max. 60 A	max. 90 A
Eingangsspannung	max. 200 VDC			
Stromaufnahme bei Zündfunktion	max. 10 mA			
Zündspannung				
(Lastkapazität < 10pF)	30 bis 50 kV	35 bis 50 kV	40 bis 60 kV	
Freigabesignal				
Bezugspotential	Masse der Hilfsspannung			
Spannungswert für Freigabe	11,5 bis 12,5 VDC			
Stromaufnahme	15 mA			
Sicherheitskreis				
Spannung	max. 24 VDC			
Strom	max. 500 mA			
Lampenauswahl				
	siehe Datenblatt <b>Ersatzlampen</b>			
Vorschaltgeräte & Anschlusskabel				
(siehe auch Datenblatt EBU-Serie)	AK-EBU3030		AK-EBU3060 oder AK-EBU6060	AK-EBU3060 und AK-EBU6060
Maße				
Abmessung (BxHxT)	113 x 95 x 82 in mm		151 x 115 x 100 in mm	
Gewicht	1,1 kg		2,4 kg	
Order				
Lieferumfang	Modul, Bedienungsanleitung			
Bestellbeispiel	iu-3035s			

Kontakt:

+49 3641 35 30-0  
vertrieb@lej.de

www.lej.de